

## MAEDA かにクレーンシリーズ

商品インデックスへ 前のページへ

## MC-285CW

クレーン容量	2.82t × 1.4m	
最大作業半径	8.205m × 0.15t	
最大地上揚程	8.7m	
巻上装置	ウインチ方式	ブレーキ内蔵油圧モータ駆動、遊星歯車減速式 カンバラ付(ドラム内蔵式)
	フック巻上速度	8m/min(3層4本掛)
	ワイヤロープ仕様	φ7mm × 46m
伸縮装置	伸縮方式	順次伸縮油圧シリンダ2本+ワイヤロープ伸縮装置2基
	ブーム形式	5角形全自動5段(3~5段同時伸縮)
	ブーム長さ	2.535m~4.075m~5.575m~7.075m~8.575m
	ブーム伸長ストローク/伸縮時間	6.04m/22sec
起伏装置	起伏方式	複動油圧シリンダ2本直押し式
	ブーム角度/起時間	0° ~ 80° / 14sec
旋回方式	旋回方式	旋回ペアリング支持、トロコイドモータ駆動、 ウオーム・平歯車減速式、ウオームセルフロック
	旋回角度/旋回時間	360° 連続/35.5sec
アウトリガ	アウトリガ方式	1段屈折ステーダンパ付、2段手動引出、油圧シリンダ直押し
	最大張出幅	(左右)4580mm × (前)4530mm × (後)3810mm
走行装置	走行方式	油圧モータ駆動無段変速
	走行速度	0~2.2km/h
	登坂能力	20°
	クローラ接地長 × 幅	975mm × 200mm
	接地圧	43.2kpa [0.44kg/㎡]
	クローラ張り調整	シリンダ注油式
原動機	エンジン形式	ヤンマー2TNE68-MB
	排気量	0.523・[523cc]
	連続定格出力	6.57kw/2600min-1 [9PS/2600rpm]
	始動方式	セルモータ方式
	使用燃料/燃料タンク容量	JIS2号軽油/12・
油圧	油圧ポンプ仕様/タンク容量	可変ピストンポンプ6cc/rev × 2/20・
遠隔制御装置	ラジコン形式	特定小電力、40波オートスキャン
	微速モード	可
	ラジコンでのアウトリガ操作	可(エンジンの始動・停止もラジコンにて可)
全長 × 全幅 × 全高	2715mm × 750mm × 1440mm	
全重量	1720kg	

※単位は、国際単位系によるSI単位表示。  
 ※改良のため予告なく変更することがあります。

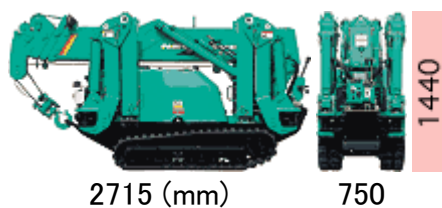
ブーム2段 以下	作業半径(m)	1.4以下	1.50	2.00	2.50	3.00	3.50	3.705	-	-	-
	定格総荷重(kg)	2820	2520	1920	1570	1220	970	920	-	-	-
ブーム3段 以下	作業半径(m)	3.0以下	3.50	4.00	4.50	5.00	5.205	-	-	-	
	定格総荷重(kg)	1220	970	780	630	530	530	-	-	-	
ブーム4段 以下	作業半径(m)	3.6以下	4.00	4.50	5.00	5.50	6.00	6.50	6.705	-	
	定格総荷重(kg)	820	740	580	480	430	380	350	330	-	
ブーム5段 以下	作業半径(m)	4.0以下	4.50	5.00	5.50	6.00	6.50	7.00	7.50	8.00	8.205
	定格総荷重(kg)	550	400	340	300	270	230	200	80	150	150

※上記は水平堅土上の値です。アウトリガの設置状態・地面の状態により転倒  
 することもありますので十分注意して下さい。  
 ※上記の値は、負荷時のたわみの含んだ実際の作業半径にもとづいています。

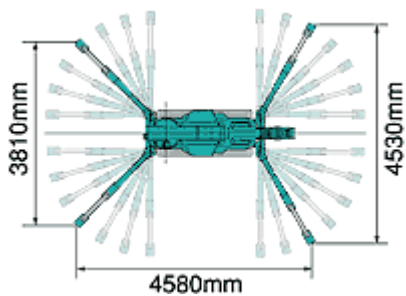
※アウトリガの張出状態及び張り具合によっては定格総荷重を吊り上げると転倒する場合がありますので注意して下さい。

※定格総荷重はフックブロック(20kg)の重量を含んだ重量を示します。

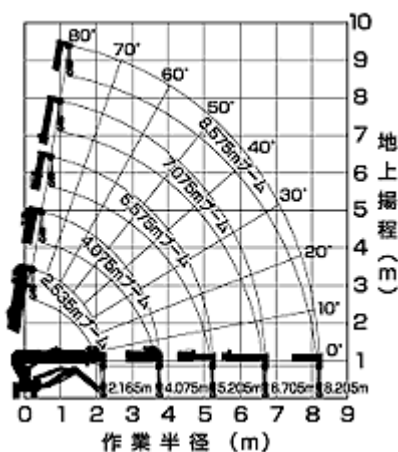
●格納寸法



●最大張出幅



●作業半径・揚程図



[商品インデックスへ](#) [前のページへ](#)

その他のかにクレーン [\[MC-104CW\]](#)  
[\[MC-205C\]](#) [\[MC-235CW\]](#) [\[MC-305CW/CR\]](#)